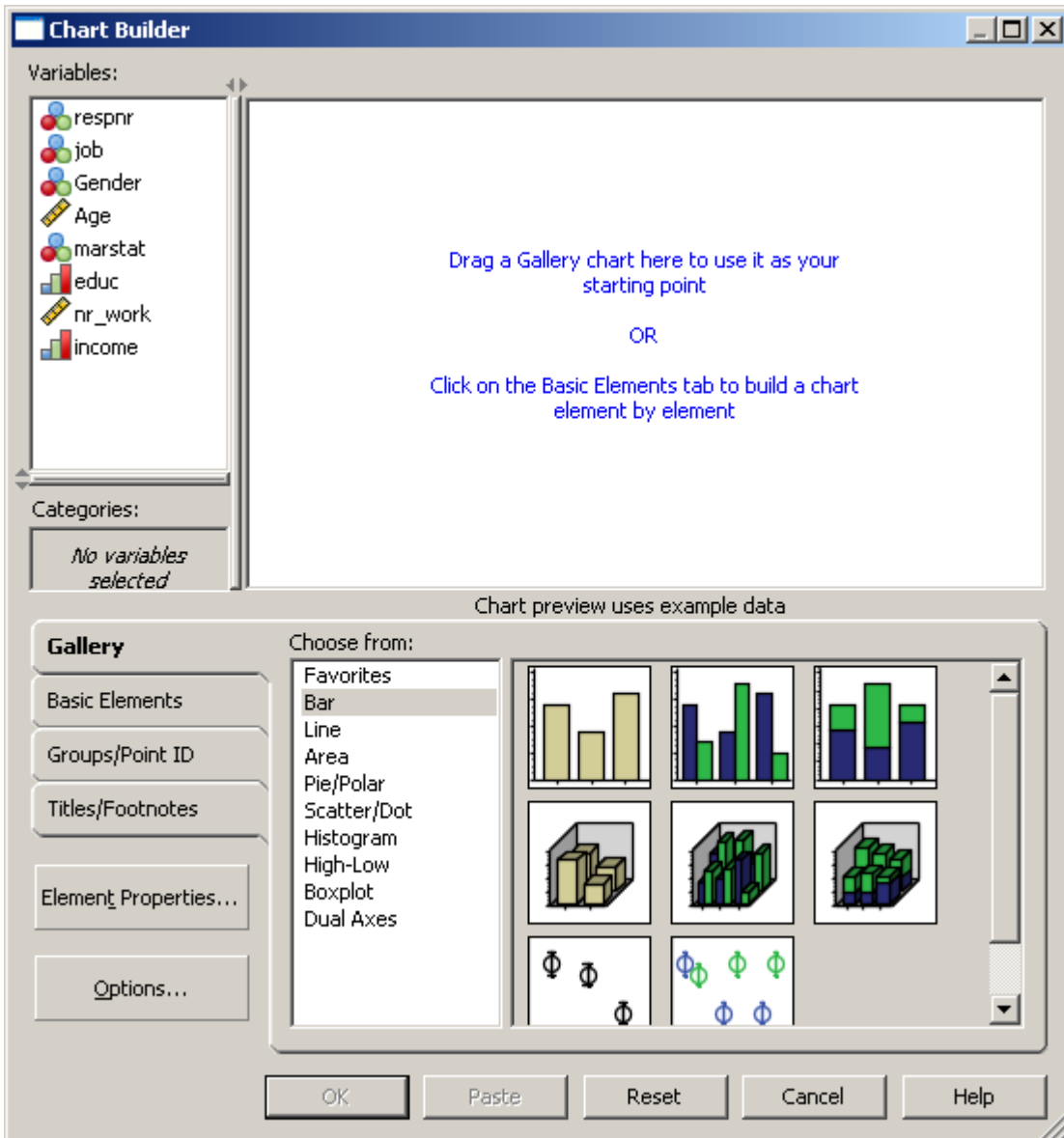
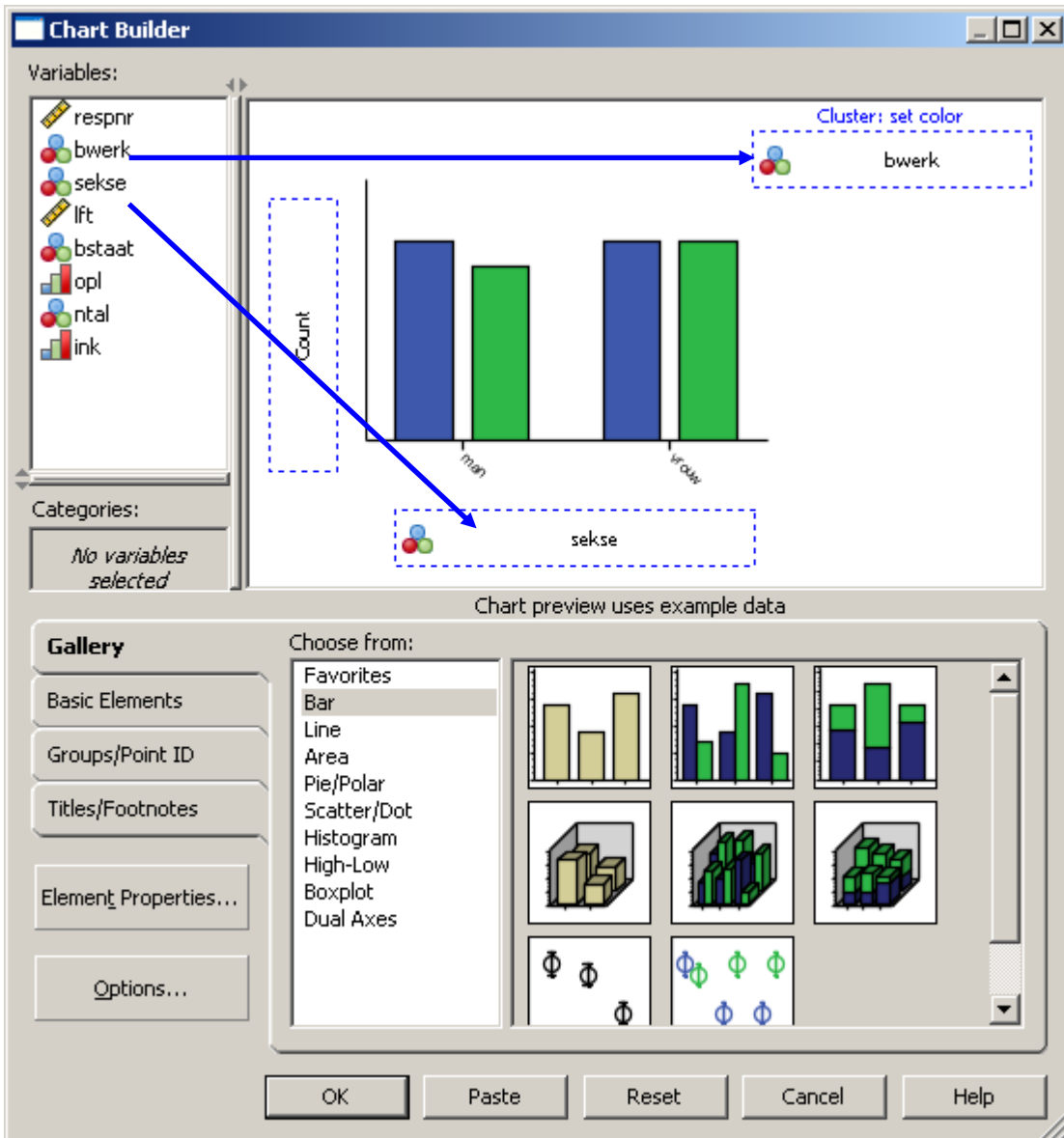


## Hoe maak je een grafiek met de Chart Builder in SPSS?

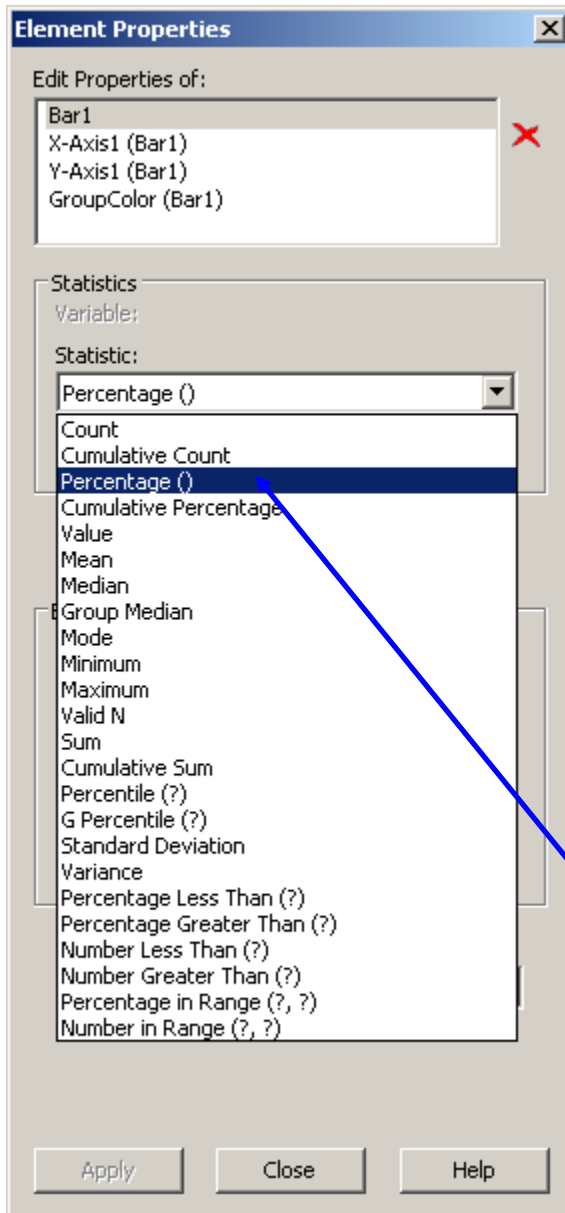
1. Ga naar Graphs → Chart Builder
2. het dialoogvenster in figuur 1 verschijnt
3. vervolgens selecteer je de figuur die je wilt maken door uit het keuzevenster 'Choose from' een figuur in de lege box te slepen (zoals de blauwe tekst aangeeft). In dit voorbeeld hebben wij gekozen voor een staafdiagram van twee variabelen: geslacht en betaald werk. Ook deze variabelen sleep je in de box. In figuur 2 zie je de gemaakte keuzes in het dialoogvenster.
4. Figuren 3a en 3b laten zien dat je de staven van 'count' in 'percentage' kunt veranderen. Dan krijg je relatieve percentages. Dit dialoogvenster (element properties) verschijnt automatisch als je een keuze voor een grafiek maakt.
5. Figuur 4 laat het resultaat zien: de geclusterde staafdiagram.



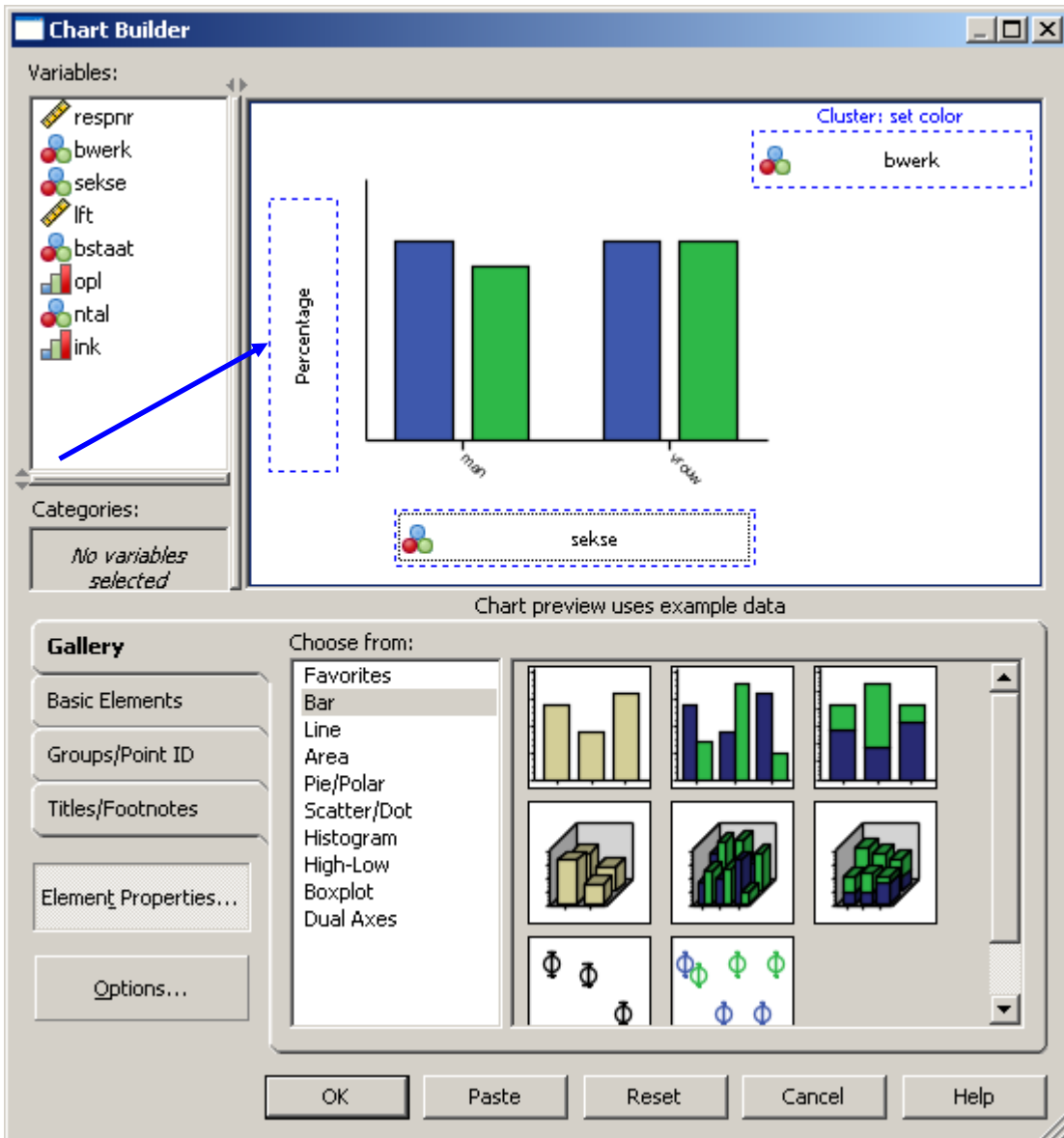
Figuur 1 Dialoogvenster 'Chart Builder'.



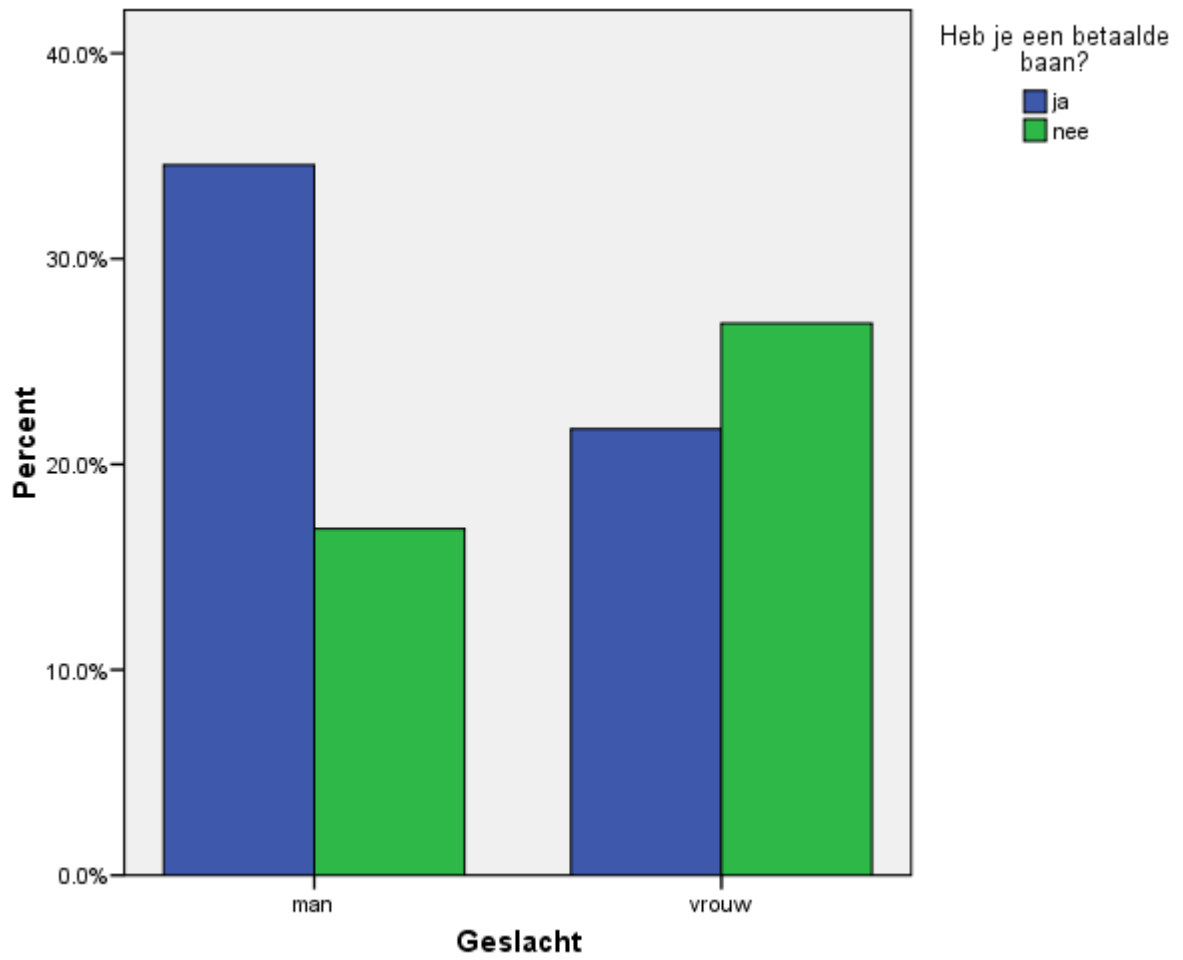
Figuur 2 Dialoogvenster met keuze voor staafdiagram.



*Figuur 3a In de 'element properties' verander je 'count' in 'percentage'*



Figuur 3b De gemaakte keuze 'percentage' verschijnt in de 'chart builder'



*Figuur 4 Geclusterde staafdiagram van 'geslacht' en 'betaald werk'.*